

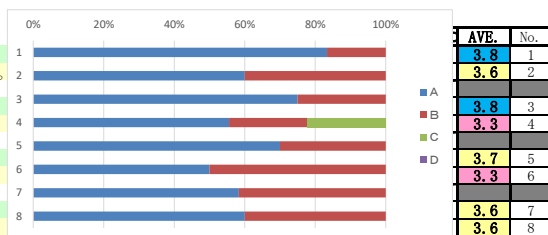
令和5年度（後期） 教職員学校運営自己評価結果（グラフ）

■ できた A ■ ややできた B ■ あまりできない C ■ できない D

■ 3.8以上 ■ 3.5～3.7 ■ 3.4以下

1 学校教育目標

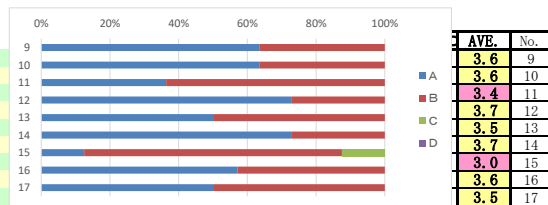
- 1 ①学校教育目標を理解している。
- 2 ②経営の理念・方針「笑顔(Smile)・安全安心(Safety)・着実(steadily)に沿って指導している。
(1)豊かな心で支え合う
- 3 ①子供の豊かな心を育てる道徳科の指導や学級活動などを行っている。
- 4 ②授業や各種教育活動に「ふるさと学習」を取り入れるようにしている。
(2)主体的に学ぶ
- 5 ①主体的・対話的で深い学びへ向けての授業改善に取り組んでいる。
- 6 ②宿題の工夫や自学(自由学習)を積極的に進め、学びへの意欲を高めている。
(3)主体的に活動する
- 7 ①目当てや目標をしっかりと持たせ、日々努力することの大切さを指導している。
- 8 ②積極的に各種活動に取り組むよさと友達と協力する大切さを指導している。



2 教育課程

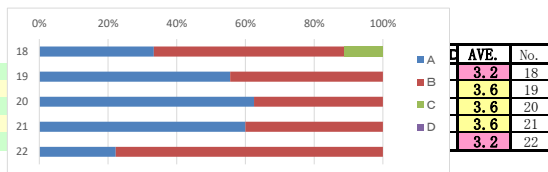
(1) 学習指導

- 9 ①単元や時間ごとの目標(めあて)を明確にして授業を行っている。
- 10 ②教材研究や授業準備をして授業に臨んでいる。
- 11 ③個別指導やペア学習・グループ学習など学習形態を工夫している。
- 12 ④視聴覚教材や各種教育機器を活用したICT教育を実践している。
- 13 ⑤児童の体力向上を目指した取組や教科体育の指導を行っている。
- 14 ⑥学習中、児童を励ましたり、称賛・承認に心掛けたりしている。
- 15 ⑦読書賞の奨励、読み聞かせを活用しながら、読書に親しむ子供の育成を図っている。
- 16 ⑧特別に配慮を要する児童の実態について、全職員に共通理解を図り指導を行っている。
- 17 ⑨年間指導計画に沿った進度であり、予定指導時数及び内容を確保できている。



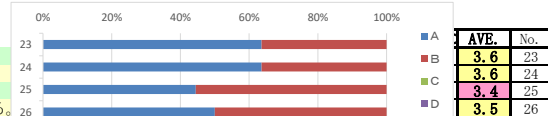
(2) その他の指導

- 18 ①キャリア教育の推進に努めている。(勤労観、職業観の形成)
- 19 ②助け合い、協力する学級集団作りを目指しての指導や学級経営を行っている。
- 20 ③学校行事、集会活動は、児童の自発的・自治的活動の場と捉えて指導を行っている。
- 21 ④総合的な学習の時間は、活動の趣旨やねらいを理解して問題解決的な学習を進めている。
- 22 ⑤国際教育や人権教育、食育の推進に努めている。



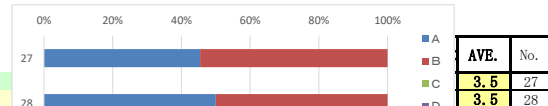
3 生徒指導

- 23 ①生徒指導の機能を生かした授業に努めている。(自己決定・自己肯定感・共感的理解)
- 24 ②早期及び即時対応を心掛け、保護者との連携(電話、連絡帳、家庭訪問)を図っている。
- 25 ③学年便りなどを通し、学校での児童の様子を積極的に家庭に伝えている。
- 26 ④各種アンケートや教育相談など、一人一人の児童に寄り添い、丁寧な指導や相談を行っている。



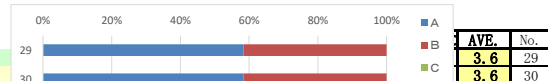
4 研修

- 27 ①研修(自己、校内)を日常の学習指導等に生かして実践している。
- 28 ②互いの授業を見合ったり、授業の進め方を相談したりして、指導力を磨き合っている。



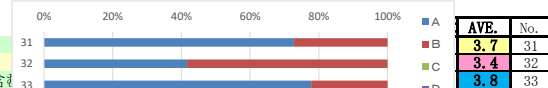
5 組織運営

- 29 ①自らの職務、校務分掌に責任を感じ、組織の一員として意欲を持って取り組んでいる。
- 30 ②よりよい学校づくりを推進するために、積極的に学校運営に参画している。



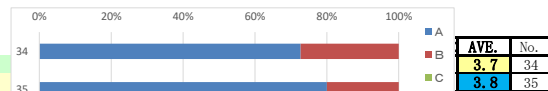
6 安全管理

- 31 ①様々な事態への対応方法を事前・事後に指導し、危機を想定して避難訓練に臨んでいる。
- 32 ②防災マニュアルや緊急時の対応マニュアルの内容を理解し活用している。
- 33 ③安全点検を徹底し、安全に関する日常的な指導をしている(新型コロナウイルス感染症対策含む)



7 施設・設備・備品管理

- 34 ①管理する施設設備は整備され、教材教具の計画的な購入申請に努めている。(主任・担当)
- 35 ②管理責任者・主任として施設設備・備品等の管理を明確にし、共通理解を図っている。



8 その他

- 36 ①自己の働き方を意識し、ライフ・ワーク・バランスを考え、その改善に努めている。
- 37 ②教育公務員としての自覚を持ち、不祥事(セクハラ・体罰等)を起こさないよう常に努めている。
- 38 ③教員としての資質・能力向上のため、日々研究と修養に努めている。
- 39 ④交通事故や違反などを起こさないよう、安全運転に努めている。
- 40 ⑤他の職員と進んでコミュニケーションを図り、風通しの良い職場になるよう努めている。

